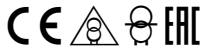


Hoja de datos

TAM5242-5MT10-0FA0



Potencia	630 VA
Entrada	690 +/-5% V AC
Salida	230 V AC
Categoría	Transformador de potencia, de control y de aislamiento



Representante de imágenes

Parámetros eléctricos

Fases	1
Potencia nominal	VA 630
Potencia a corto plazo	kVA 2,35
Tensión nominal de entrada	V AC 725-690-655
Corriente nominal de entrada	A AC 0,97-1,02-1,08
Tensión nominal de salida	V AC 230
Corriente nominal de salida	A AC 2,74
Frecuencia	Hz 50...60
Tensión de cortocircuito	% 4,24 20°C
Grupo de conexión	li0
Operación	Funcionamiento continuo
Tiempo de funcionamiento	% 100
Material de bobinado	CU
Pérdidas de bobinado	W 27,8
Pérdidas del hierro	W 25,0
Pérdidas totales	W 52,8
Rendimiento	% 92,0

Estándares

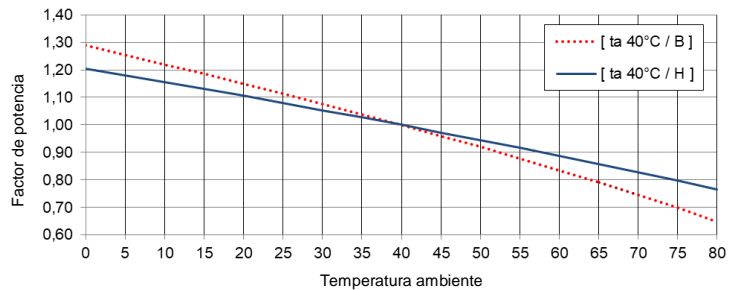
Estándares	EN 61558-2-1, -2-2, -2-4
------------	--------------------------

Autorización / Certificado

Aprobaciones	ENE (otras aprobaciones bajo pedido)
Declaración de conformidad	CE

Condiciones ambientales

Temperatura de operación	°C	-25 ... +40
Temperatura de almacenamiento	°C	-25 ... +55
Gama de temperatura ampliada	°C	hasta el +80 (después de la reducción de potencia según las características de carga)



Humedad atmosférica relativa (sin condensación)	%	5 ... 95
Refrigeración		refrigeración natural
Altitud de instalación		hasta 1000m sobre el nivel del mar, también posible con reducción de potencia
Categoría de sobretensión (según EN 61558)		OVC III
Grado de suciedad (según EN 61558)		P2

Instalación y ensamblaje

Tipo de conexión	Conexión por conector plano / tornillo
Tipo de montaje	Tornillo
Posición de ensamblaje	véase „Dibujo dimensional“ al final del documento
Dimensiones (AxLxP)	véase „Dibujo dimensional“ al final del documento
Dimensiones de montaje	véase „Dibujo dimensional“ al final del documento
Taladro agujero oblongo	véase „Dibujo dimensional“ al final del documento
Distancia	ver información técnica en el capítulo „Más información“

Características de seguridad

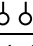
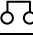
Clase de aislamiento	según EN	clase B
Grado de protección		IP00 (otros tipos de protección bajo pedido)
Clase de protección		
Resistencia al cortocircuito		condicionalmente con cobertura

Tabla de conexión



Bloque de terminales

Reverso: 32-31
Frente: 1-2-3-4

	U _N [V AC]	I _N [A AC]	Terminal 	Puentes 	Protección
PRI1	725	0,97	1-4	-	3RV2411-1AA10 / 1,2A (ext.)
	690	1,02	1-3	-	3RV2411-1AA10 / 1,2A (ext.)
	655	1,08	1-2	-	3RV2411-1AA10 / 1,2A (ext.)
SEC1	230	2,74	31-32	-	3RV2011-1DA10 / 2,8A (ext.)



NOTA protección

Protección según IEC 60947 | Sugerencia de tipo con disyuntor Siemens - las alternativas son posibles.
Protección para el mercado norteamericano según UL - véase capítulo „Más información“.

Datos generales

GTIN / EAN	4025515526605
País de origen	República Checa
Unidad de empaque	1
Indicador de exportación	AL: N / ECCN: N
Número de arancel aduanero	85043180
Peso bruto	kg 8,4
Peso neto	kg 7,9

Más información

Catálogo completo transformadores / Alimentaciones / Inductancias / Filtros

www.mdexx.com/online-katalog

Gama de productos transformadores

www.mdexx.com/core-products-range-transformers

Información técnica

www.mdexx.com/technische-information

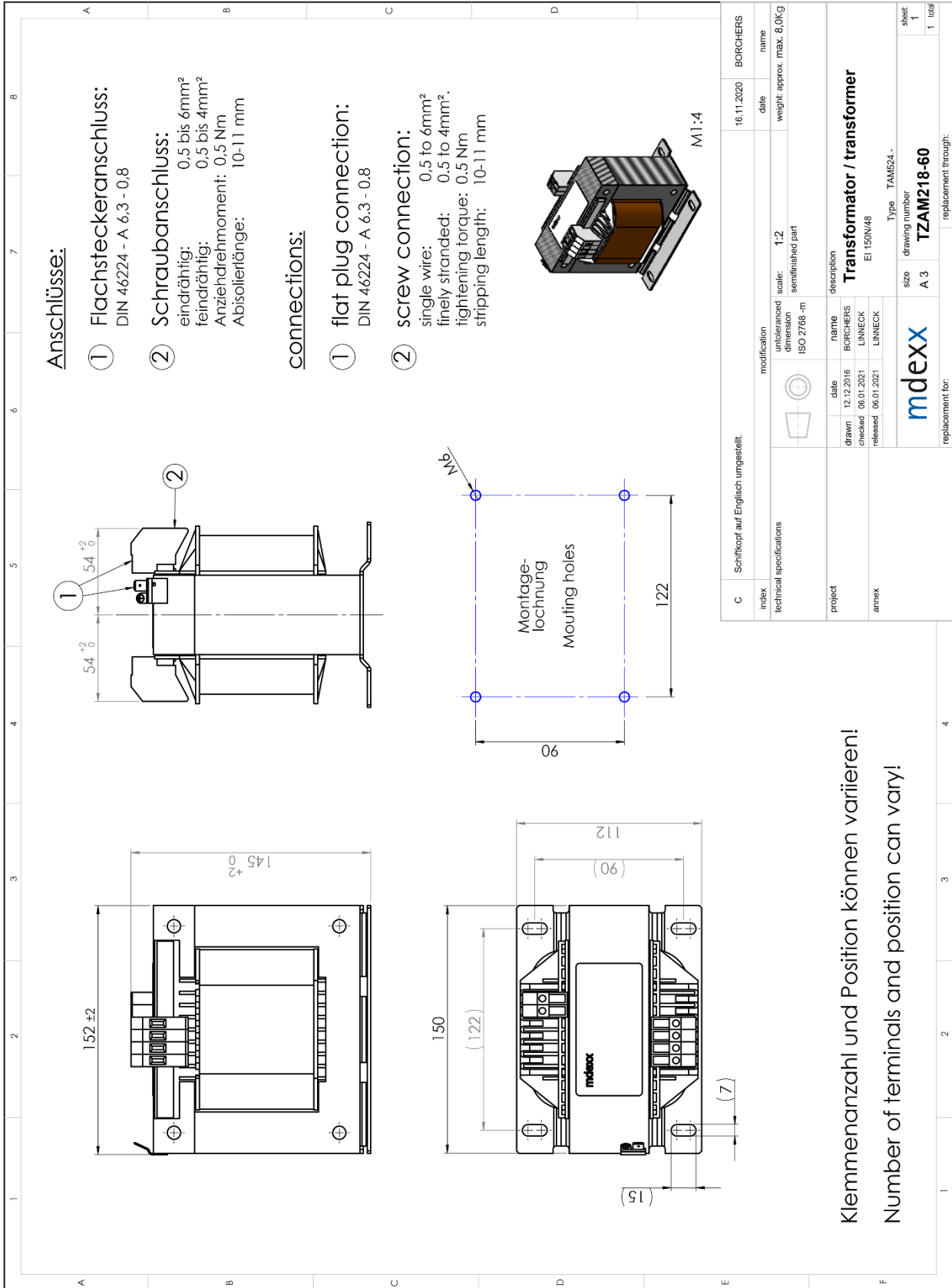
ePLAN / CAD datos

www.eplandata.de/portal/es_ES/part/MDX.TAM5242-5MT10-0FA0

Servicio / Asistencia

- Manual del usuario [www.mdexx.com/BA_T_Transformatoren \(TAM, TAP, TAT, TAU, TBT, TBU\)](http://www.mdexx.com/BA_T_Transformatoren(TAM,TAP,TAT,TAU,TBT,TBU))
- Certificado www.mdexx.com/downloads/zertifikate
- EU Declaraciones de conformidad [www.mdexx.com/Transformatoren nach EN 61558 \(TAM, TAN, TAP, TAT, TAU, TAW\)](http://www.mdexx.com/Transformatoren nach EN 61558 (TAM, TAN, TAP, TAT, TAU, TAW))
- EAC Certificados www.mdexx.com/EAC_Transformatoren

Dibujo dimensional



Klemmenanzahl und Position können variieren!
Number of terminals and position can vary!

CONFIDADO COMO SECRETO INDUSTRIAL
RESERVADOS TODOS LOS DERECHOS

ALS BETRIEBSGEHEIMNIS ANVERTRAUT
ALLE RECHTE VORBEHALTEN

PROPRIETARY DATA
ALL RIGHTS RESERVED