

## CONTROLLO DI ISOLAMENTO ISOLATION CONTROLLER

# SENTINEL

### Descrizione / Description

Controllore isolamento permanente  
Elettronica allo stato solido  
Dispositivo insensibile alle vibrazioni  
Potenziometro regolazione soglie intervento  
Led verde indicazione funzionamento  
Led rosso indicazione guasto  
Pulsante Test per verifica funzioni  
Pulsante Reset per ripristino sistema  
Sportello trasparente piombabile  
Connessione con morsetti da 6mmq  
Fissaggio su guida DIN  
Dimensioni ridotte

*Permanent insulation monitoring  
Solid state electronics  
Vibration insensitive device  
Trimmer for intervention threshold adjustment  
Green LED indicating operation  
Red LED for fault indication  
Test button to check functions  
Reset button for system reset  
Sealable transparent door  
Connection with 6mmq terminals  
Fixing with DIN rail  
Small size*



### Dati tecnici / Technical data

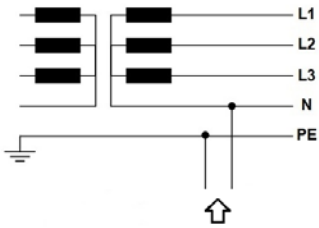
Alimentazione	<i>Power supply</i>	115-230-400Vac 50/60Hz
Frequenza di funzionamento	<i>Operating frequency</i>	50/60Hz
Tensione di rete massima	<i>Maximum mains voltage</i>	500Vac
Consumo	<i>Consumption</i>	2VA
Tempo di intervento	<i>Intervention time</i>	500ms
Soglia di intervento	<i>Threshold range</i>	50kOhm ..... 300kOhm
Classe di precisione della soglia	<i>Threshold accuracy class</i>	15% ffl
Regolazione sensibilità intervento	<i>Intervention sensitivity adjustment</i>	Con potenziometro / <i>With potentiometer</i>
Uscita a relé	<i>Relay output</i>	Contatto a scambio / <i>Changeover contact</i>
Portata contatti AC1	<i>AC1 contact rating</i>	12A 250Vac, 8A 24Vdc
Terminali	<i>Terminals</i>	10mmq, PZ1, <1,2Nm A mantello / <i>Cage</i>
Resistenza interna	<i>Internal resistance</i>	1MOhm
Prova d'isolamento	<i>Insulation test</i>	2,5kV - 1 min
Grado di protezione pannello frontale	<i>Front panel protection degree</i>	IP40
Grado di protezione lato terminali	<i>Terminal side protection degree</i>	IP20
Custodia materiale autoestinguente	<i>Self-extinguishing material case</i>	UL94 - V0
Condizioni d'impiego; temperatura	<i>Terms of use; temperature</i>	-10 +40 °C
Umidità relativa (R.H.)	<i>Relative humidity (R.H.)</i>	max. 85%
Condizioni di stoccaggio	<i>Storage conditions</i>	-40 +80 °C
Montaggio	<i>Mounting</i>	DIN 35mm EN6075 Guida / <i>Rail</i>
Dimensioni	<i>Dimensions</i>	2 mod. DIN 43880
Colore	<i>Color</i>	RAL 7035
Peso	<i>Weight</i>	190g
Norme di riferimento	<i>Reference standards</i>	IEC/EN61869-1, IEC/EN61869-1

### Tipo / Type

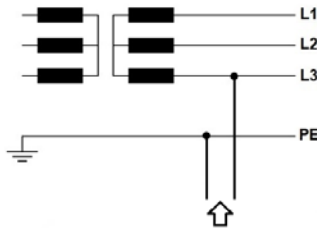
Tipo / Type	Alimentazione / Power supply (Vac)	Codice / Code
Sentinel	400	80001
Sentinel	230	80002
Sentinel	115	80003

## Schemi di collegamento / Connection diagrams

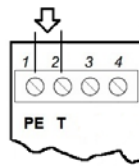
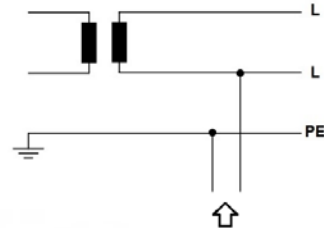
Rete a stella (Y) con neutro (4 fili)  
Star (Y) system with neutral (4-Wire)



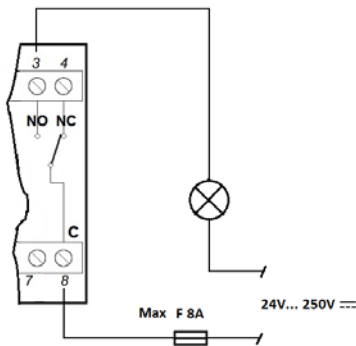
Rete a triangolo (D) senza neutro  
Delta (D) system with neutral



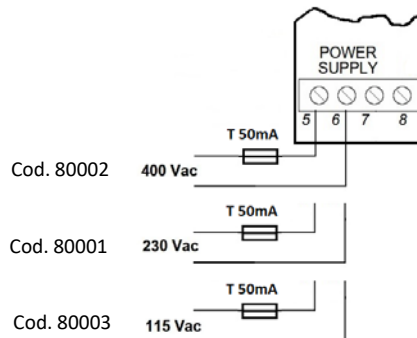
Rete monofase  
Single-phase system



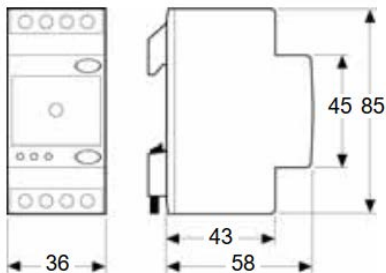
Esempio collegamento allarme  
Example of alarm connection



Alimentazione elettrica  
Power supply



## Dimensioni / Dimension



## Siglatura morsetti / Terminal marking

- |                          |   |   |
|--------------------------|---|---|
| 1 (PE)                   | - | Conduttore di protezione / Protective conductor   |
| 2 (T)                    | - | Circuito da misurare / Circuit to be measured     |
| 3 (NO)                   | - | Contatto norm. aperto / Norm. contact Open        |
| 4 (NC)                   | - | Contatto norm. chiuso / Norm. contact Closed      |
| 5 (Alim. / Power supply) | - | Alimentazione ausiliaria / Auxiliary power supply |
| 6 (Alim. / Power supply) | - | Alimentazione ausiliaria / Auxiliary power supply |
| 7 (Alim. / Power supply) | - | Libero / Free                                     |
| 8 (C)                    | - | Comune / Common                                   |

Confezione / Package : 1 pz