

72x72mm multifunction network analyser



Analizzatore di rete multifunzione adatto per l'impiego in sistemi trifase a tre o quattro fili con carico squilibrato anche in presenza di forme d'onda distorte. Permette la visualizzazione delle principali grandezze di una rete elettrica (inclusi i conteggi di energia attiva e reattiva).

I 4 tasti frontali consentono una visualizzazione immediata della misura interessata senza la necessità di dover sfogliare tutte le pagine alla ricerca di quella desiderata, garantendo un'elevata praticità di utilizzo. La sequenza delle misure visualizzabili è indicata sul relativo tasto che, premuto ripetutamente, permette di accedere, in modo semplice e chiaro, alle pagine come indicato nelle immagini a lato. La dimensione dei caratteri e la retroilluminazione del display regolabile su 5 livelli di intensità, permettono di visualizzare chiaramente le grandezze misurate, anche da notevole distanza ed in ogni condizione di luce.

Multifunction network analysers, suitable for three-phase three or four wires systems unbalanced load, even with distorted waveforms. It displays the main electrical measurements of an electrical network, including active and reactive energy counting. The 4 front push-buttons allow immediate display of the relevant measurements concerned, without scrolling all display pages. The display measurement sequence is indicated on each-push button. And the pictures on the right side show the sequence of the displayed values for each key pressure.

Thank to the display digits size and to five backlight setting the meter is easy readable even to at large distances and with all light conditions.

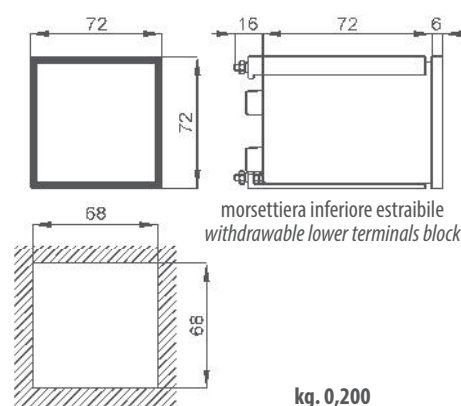
DATI TECNICI - Technical data

DIMENSIONI - Dimensions

display
visualizzazione massima
posizione punto decimale
retroilluminazione regolabile
aggiornamento letture
tipo di misura
precisione di base
tensione nominale di ingresso Un
corrente nominale di ingresso In
campo di ingresso⁽¹⁾
frequenza di funzionamento
rapporto TV (primario max.)
rapporto TA (primario max.)
sovraccarico permanente
sovraccarico di breve durata
consumo circuiti di tensione
consumo circuiti di corrente
alimentazione
consumo
temperatura di funzionamento
temperatura di magazzinaggio
custodia in materiale
termoplastico autoestinguente
grado di protezione custodia
grado di protezione morsetti
isolamento galvanico
categoria di sovratensione
conteggio delle energie
conteggio massimo
classe di precisione
bidirezionalità

display
max.indication
decimal point position
adjustable backlight
readings update
measuring type
basic accuracy
nominal input voltage Un
nominal input current In
input range⁽¹⁾
operating frequency
VT ratio (max. primary)
CT ratio (max. primary)
continuous overload
short-time overload
voltage circuits consumption
current circuits consumption
power supply
power consumption
operating temperature
storage temperature
self extinguishing
thermoplastic material
protection for housing
protection for terminals
galvanic insulation
overvoltage category
energy counting
maximum counting
accuracy class
bidirectionality

LCD retroilluminato - *backlit LCD*
4 cifre - *4 digits (9999)*
automatica - *automatic*
5 livelli - *5 levels*
< 0,5sec
TRMS
±0,5%
400V
1-5A
10÷120% Un; 5÷120% In
45÷65Hz
1MV
15000A
1,2 Un; 2In
2 Un; 20 In (300msec)
<0,5VA
<0,5VA
230Vac (47...63Hz) ±10%
3VA
0...+23...+50°C
-30...+70°C
UL 94-V0
IP52
IP20
alim./ingressi - *p.supply/inputs*
CAT III 300V, CAT II 600V, P.D.2
kWh - kVArh
2 000 000 000
1 (kWh), 2 (kVArh)
no



Note: (1) Campo di variazione ammesso per gli ingressi, all'interno del quale è specificata la precisione

Note: (1) Allowed range of inputs, in which the accuracy is specified.

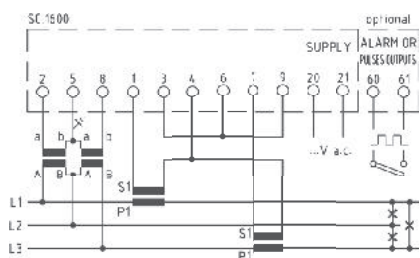
CODICE DI ORDINAZIONE - Ordering code

QUBO		Q 7 2 _ _ _ _ _
Opzioni - Options:	Nessuna - None	Q 7 2 P 3 L 0 0 5 X C Q 2
	1 uscita prog. Allarme/Impulsi - 1 out prog. Alarm/Pulse	Q 7 2 P 3 L 0 0 5 X C Q 2 0

DATI TECNICI AGGIUNTIVI - Additional technical data

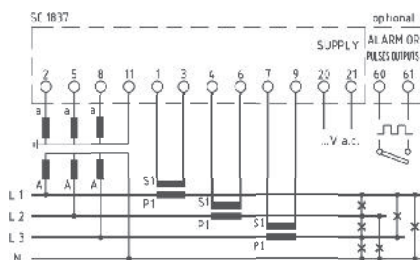
Uscita allarme ritardo di attivazione programmabilità	Alarm output activation delay setting programmability	Photo-mos 250V 100mA programm. 0....999 sec. variabile-valore-direzione-nc/no-isteresi variable-value-direction-nc/no-hysteresis
Uscita impulsiva programmabilità durata impulso	Pulse output programmability pulse duration	Programmabile in alternativa agli allarmi programmable as alternative to alarm peso impulso / pulse value programm. 30...1000msec

SCHEMI DI INSERZIONE - Wiring diagrams



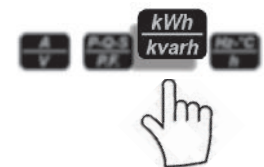
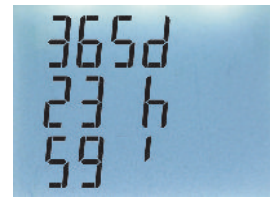
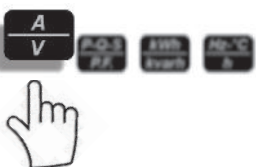
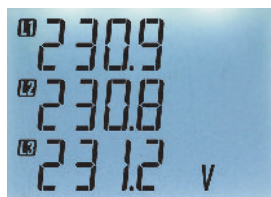
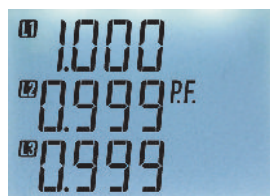
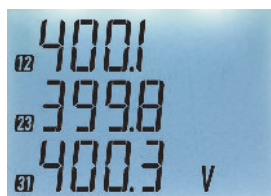
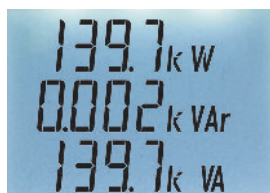
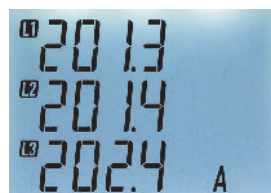
NON collegare a terra il secondario dei TA
Do NOT connect to the ground CTs secondary

per linee trifase a 3 fili
for three-phase 3 wires system



NON collegare a terra il secondario dei TA
Do NOT connect to the ground CTs secondary

per linee trifase a 4 fili
for three-phase 4 wires system



GRANDEZZE MISURATE - Measured Variables

- Corrente di linea / Line current
- Tensione di fase L-N / Star voltage L-N
- Tensione concatenata L-L / Delta voltage L-L
- Potenza attiva di sistema / System active power
- Potenza reattiva di sistema / System reactive power
- Potenza apparente di sistema / System apparent power
- Fattore di potenza di fase / Line power factor
- Fattore di potenza di sistema / System power factor
- Frequenza / Frequency
- Energia attiva / Active energy
- Energia reattiva / Reactive energy
- Temperature interno quadro / Switchboard internal temperature
- Ore di funzionamento / Total hours run
- Sequenza fasi / Phases sequence

I 4 tasti frontali consentono una visualizzazione immediata della misura interessata senza la necessità di dover sfogliare tutte le pagine alla ricerca di quella corretta, garantendo un'elevata praticità di utilizzo.

La sequenza delle misure visualizzabili è indicata sul relativo tasto che, premuto ripetutamente, permette di accedere, in modo semplice e chiaro, alle pagine come indicato nelle immagini sotto. La dimensione dei caratteri e la retroilluminazione del display regolabile su 5 livelli di intensità, permettono di visualizzare chiaramente le grandezze misurate, anche da notevole distanza ed in ogni condizione di luce.

The 4 front buttons allow immediate display of the measure concerned, without scrolling all display values.

The display measurement sequence is indicated on each button. the pictures here below show the display values sequence after each button click.

Thank to the display digits size and to five backlight setting the meter is easily readable even to a high distance.