

EAC



Kz - Kazakhstan

INPUT: 150A... 600A

OUTPUT: 5A

1A

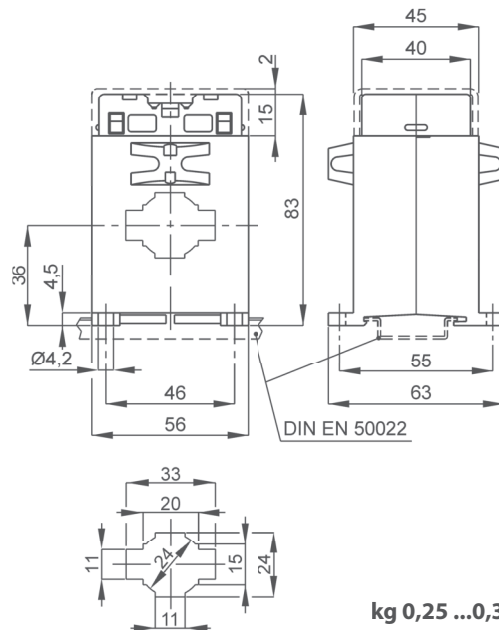
DATI TECNICI - Technical data

custodia in materiale termoplastico autoestinguente	self extinguishing thermoplastic material	UL94-V0
frequenza funzionamento	operating frequency	50÷60 Hz
tensione di riferimento per l'isolamento	insulation reference voltage	0,72 kV
tensione di prova isolamento	test voltage insulation	3 kV x 1' 50 Hz
grado di protezione	protection degree	classe E
sovracorrente permanente	continuous overcurrent	IP 20
corrente termica di breve durata nominale (I th)	rated short-time thermal current (I th)	100% In
corrente dinamica nominale (I dyn)	rated dynamic current (I dyn)	40 In
max. potenza dissipata (portata max.)	max. power dissipation (max range value)	2,5 x I th
temperatura di funzionamento	operating temperature	≤3,5W
temperatura di magazzino	storage temperature	-25 +50 °C
costruzione a norme	manufactured according to	-40 +80 °C
		IEC/EN 61869-1
		IEC/EN 61869-2
terminali secondari integrati	integrated secondary terminals	6mm ²

TIPO - Type

DIMENSIONI - Dimensions

Rapporto Ratio	Codice - Code					
	VA	CI. 0,2	VA	CI. 0,5S	VA	CI. 0,2S
150/5A	1.5	TAC032150J05	2	TAC032150Y05	1.5	TAC032150S05
200/5A	2	TAC032200J05	2.5	TAC032200Y05	2	TAC032200S05
250/5A	2	TAC032250J05	3	TAC032250Y05	2	TAC032250S05
300/5A	2	TAC032300J05	3	TAC032300Y05	2	TAC032300S05
400/5A	2.5	TAC032400J05	3.5	TAC032400Y05	2.5	TAC032400S05
500/5A	3	TAC032500J05	5	TAC032500Y05	3	TAC032500S05
600/5A	5	TAC032600J05	6	TAC032600Y05	5	TAC032600S05



Sono disponibili i trasformatori con secondario 1A e pari prestazioni, i codici di ordinazione sono come in tabella ma con ultima cifra 1

CTs at 1A secondary current are also available. The burdens are the same as 5A CTs. The ordering codes are the same as those in the above table but the last figure shall be 1 instead of 5.

Esempio / Example
TA.....05 (secondario/secondary 5A) TA.....01 (secondario/secondary 1A)



Siglatra morsetti primario e secondario
 Primary and secondary connections marking

kg 0,25 ...0,30

NOTE - Note

- ACCESSORI IN DOTAZIONE**
- viti per fissaggio TA alla barra
 - cappuccio di protezione per vite fissaggio
- SUPPLIED ACCESSORY**
- CT fixing set for busbar mounting
 - protective caps for CT fixing

OPZIONI - OPTIONS

Coprimorsetti sigillabile cod. **9SBMCTA**
 Sealable terminals cover cod. **9SBMCTA**

