



Závitové termočlánky masy taveniny

- Rozsah teploty -40 ... +600 °C
- K dispozici s různými typy termočlánků
- Ochranná armatura a měřicí hrot z nerezové oceli
- Izolovaná konstrukce nebo spojení s měřicím hrotem
- Keramický izolovaný hrot
- Pro použití v plastikářském průmyslu

Závitové termočlánky masy taveniny se nasazují především pro měření teploty taveniny v plastikářském průmyslu.

Podle požadavků je možné provedení konce teploměru se špičkou nebo ve tvaru meče.

V závislosti na provedení jsou termočlánky vhodné pro teplotní rozsah -40 ... +400 °C.

V měřicí vložce jsou standardně použity termočlánky (termopáry) podle DIN EN 60584 a/nebo DIN 43710.



Technická data

Připojení

Volné konce vedení, dutinky, vícepólový konektor, konektor 2-pólový IP50

Termočlánkové vedení

PTFE, okolní teplota -40 ... +260 °C
Kovový opleť, okolní teplota -40 ... +400 °C

Procesní připojení

Závit, nerezová ocel 1.4571

Ochranná jímka

Nerezová ocel 1.4571

Měřicí vložka

Izolovaná struktura
1× Fe-CuNi "J", DIN EN 60584, třída 2, provozní teplota -40 ... +400 °C (+600 °C)
1× Fe-CuNi "L", DIN 43710, třída 2, provozní teplota -40 ... +400 °C (+600 °C)
1× NiCr-Ni "K", DIN EN 60584, třída 2, provozní teplota -40 ... +400 °C (+600 °C)

Příslušenství

Protikonektor 2-pólový, velikost II, typový list 909760, poz. 5

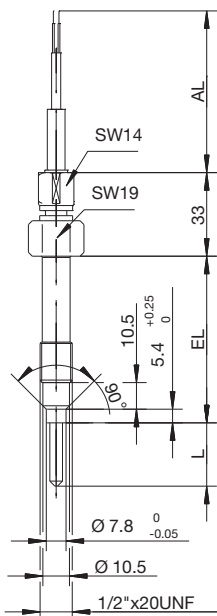
JUMO Měření a regulace s.r.o.
 Křídlovická 943/24a, 603 00 Brno
 Česká republika
 Tel: +420 541 321 113
 Fax: +420 541 211 520
 Internet: www.jumo.cz
 E-mail: info.cz@jumo.net

JUMO Slovensko s.r.o.
 Púchovská 8, 831 06 Bratislava
 Slovenská republika
 Tel: +421 244 871 676
 Fax: +421 244 871 676
 Internet: www.jumo.sk
 E-mail: info.sk@jumo.net

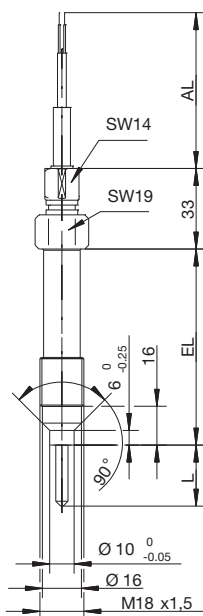
JUMO GmbH & Co. KG
 Moritz-Juchheim-Straße 1, 36039 Fulda
 Německo
 Tel: +49 661 6003-0
 Fax: +49 661 6003-607
 Internet: www.jumo.net
 E-mail: mail@jumo.net



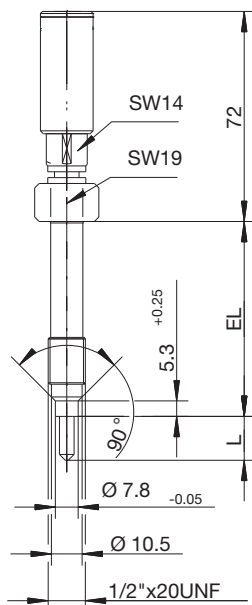
Rozměry



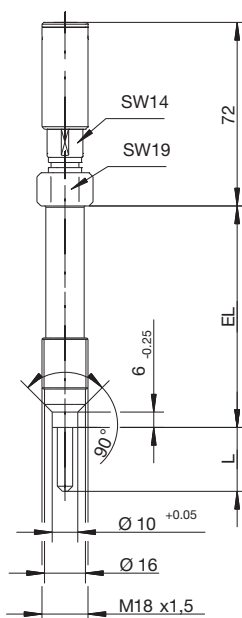
Základní typ 901090/10 ...
 1/2" x 20 UNF



Základní typ 901090/10 ...
 M18 x 1,5



Základní typ 901090/20 ...
 1/2" x 20 UNF

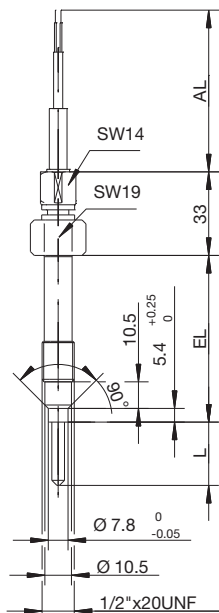


Základní typ 901090/20 ...
 M18 x 1,5

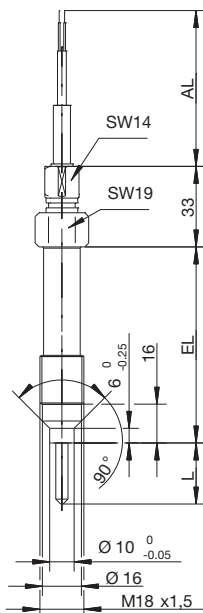
JUMO Měření a regulace s.r.o.
 Křídlovická 943/24a, 603 00 Brno
 Česká republika
 Tel: +420 541 321 113
 Fax: +420 541 211 520
 Internet: www.jumo.cz
 E-mail: info.cz@jumo.net

JUMO Slovensko s.r.o.
 Púchovská 8, 831 06 Bratislava
 Slovenská republika
 Tel: +421 244 871 676
 Fax: +421 244 871 676
 Internet: www.jumo.sk
 E-mail: info.sk@jumo.net

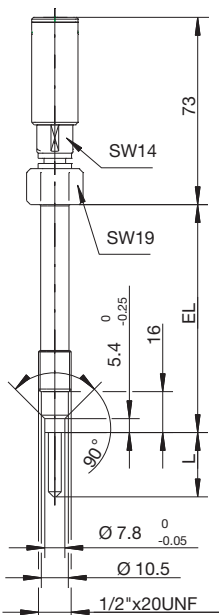
JUMO GmbH & Co. KG
 Moritz-Juchheim-Straße 1, 36039 Fulda
 Německo
 Tel: +49 661 6003-0
 Fax: +49 661 6003-607
 Internet: www.jumo.net
 E-mail: mail@jumo.net



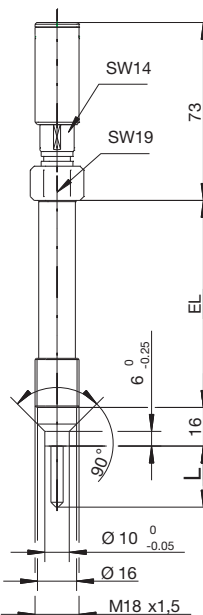
Základní typ 901090/50 ...
1/2" x 20 UNF



Základní typ 901090/50 ...
M18 x 1,5



Základní typ 901090/60 ...
1/2" x 20 UNF



Základní typ 901090/60 ...
M18 x 1,5



Objednávací údaje: Závítové termočlánky masy taveniny

(1) Základní typ

901090/10	Závítové termočlánky masy taveniny s termočládkovým vedením	
901090/20	Závítové termočlánky masy taveniny s konektorem (LEMO ERA-2S)	
901090/50	Závítové termočlánky masy taveniny s termočládkovým vedením a keramickým izolovaným hrotem	
901090/60	Závítové termočlánky masy taveniny s konektorem (LEMO ERA-2S) a keramickým izolovaným hrotem	

(2) Provozní teplota v °C / termočládkové vedení	
x x x x	493 -40 ... +260 °C / PTFE
x x x x	505 -40 ... +400 °C / kovový oplet
x x x x	515 -40 ... +600 °C / kovový oplet

(3) Měřicí vložka	
x x x x	1040 1× Fe-CuNi "J"
x x x x	1042 1× Fe-CuNi "L"
x x x x	1043 1× NiCr-Ni "K"

(4) Vestavná délka EL v mm	
x x x x	152 152 mm (standardně)
x x x x	... Specifikace v textu

(5) Forma měřicího hrotu	
x x	1 Plochý
x x x x	4 Meč

(6) Délka měřicího hrotu L v mm	
x x	0 Plochý
x x x x	5 5 mm
x x x x	10 10 mm
x x x x	15 15 mm
x x x x	20 20 mm
x x x x	25 25 mm

(7) Materiál/plocha měřicího hrotu	
x x x x	26 1.4571 (standardně)
x x x x	39 1.4571 povrchová úprava dle dohody

(8) Procesní připojení	
x x x x	126 M18 × 1,5
x x x x	153 1/2" × 20 UNF

(9) Ukončení termočládkového vedení	
x x	00 Žádné
x x	03 Volné vývody
x x	11 Dutinky podle DIN 46228 část 4 (standardně)
x x	80 Vícepólový konektor (typ specifikujte v textu)

(10) Délka termočládkového vedení AL v mm	
x x x x	0000 Žádné
x x x x	3000 3000 mm
x x x x	... Specifikujte prosím v textu (v krocích po 500 mm)

(11) Typové přídatky	
x x x x	000 Žádné
x x x x	309 Neizolované provedení (termočlánek přivařený ke dnu)
x x x x	315 Ochranná pružina
x x x x	853 Kovová ochranná bužírka na termočládkovém vedení

Obj. klíč	(1)	(2)	(3)	(4)	(5)	(6)	(7)	(8)	(9)	(10)	(11)	, ... ¹
Příklad obj.	901090/10	- 505	- 1042	- 152	- 4	- 15	- 26	- 153	- 11	- 3000	/ 315	

¹ Typové přídatky uvést za sebou a oddělit čárkou.

JUMO Měření a regulace s.r.o.
Křídlovická 943/24a, 603 00 Brno
Česká republika
Tel: +420 541 321 113
Fax: +420 541 211 520
Internet: www.jumo.cz
E-mail: info.cz@jumo.net

JUMO Slovensko s.r.o.
Púchovská 8, 831 06 Bratislava
Slovenská republika
Tel: +421 244 871 676
Fax: +421 244 871 676
Internet: www.jumo.sk
E-mail: info.sk@jumo.net

JUMO GmbH & Co. KG
Moritz-Juchheim-Straße 1, 36039 Fulda
Německo
Tel: +49 661 6003-0
Fax: +49 661 6003-607
Internet: www.jumo.net
E-mail: mail@jumo.net



Skladová provedení

(1)	(2)	(3)	(4)	(5)	(6)	(7)	(8)	(9)	(10)	(11)	Obj. č.
901090/10	- 505	- 1042	- 152	- 4	- 10	- 26	- 153	- 11	- 3000	/ 000	00525149