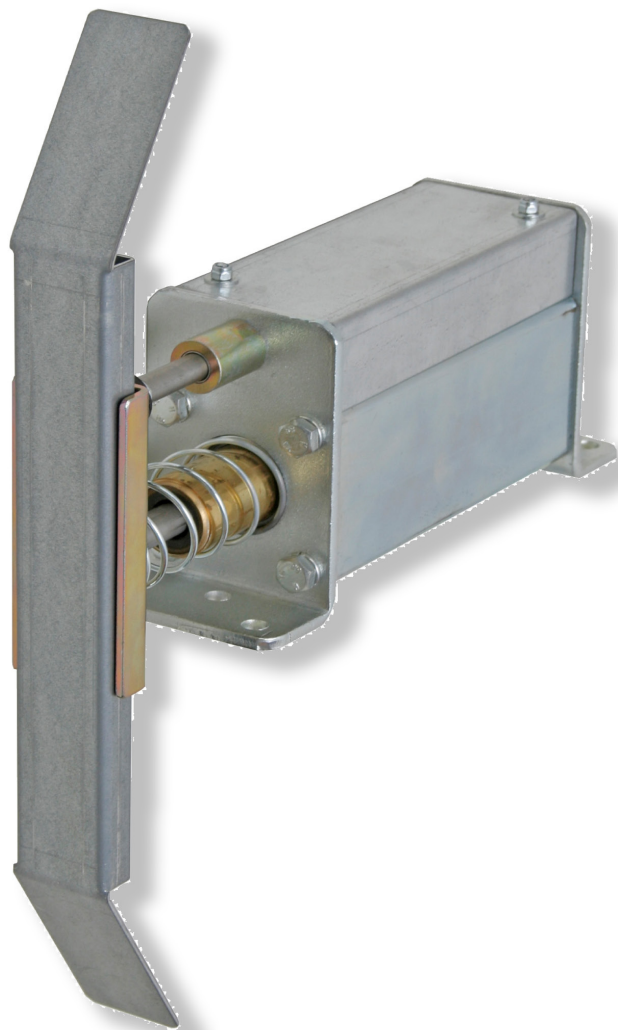


dargestellt: **EMT13**
shown: **EMT13**



Merkmale

- Montage auf dem Kabinendach
- alle Stahlteile verzinkt
- geräuscharm durch starke Dämpfung beim Ein- und Ausschalten
- automatisches Umschalten auf reduzierten Haltestrom
- robust und präzise
- vertikale Position der Kurve ist einstellbar

features

- assembly on the car roof
- all steel parts galvanized
- quiet due to high absorption at switch on and switch off
- automatic switching to reduced holding current
- robust and precise
- vertical position of the cam is adjustable

Bestellangaben / order information codes:

EMT13 - 230AC

Elektromagnetische Riegelkurve, 100 % ED, 230 V AC
electromagnetic retiring cam, 100 % duty cycle, 230 V AC

EMT13 - 205DC

Elektromagnetische Riegelkurve, 100 % ED, 205 V DC
electromagnetic retiring cam, 100 % duty cycle, 205 V DC

andere Spannungen auf Anfrage / other voltages on request

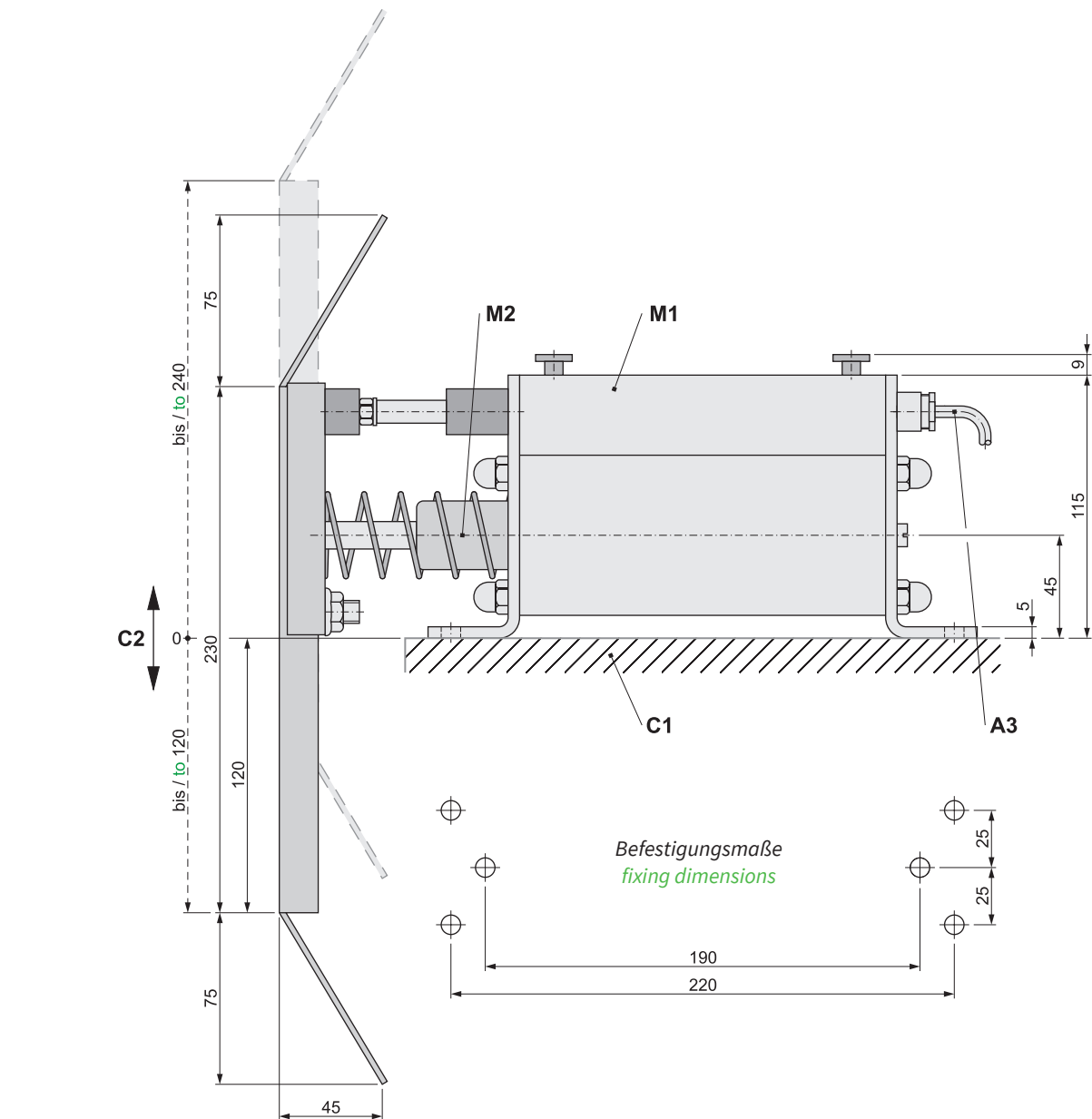
Technische Daten:

Einschaltdauer (ED)	100 %
Hub	30 mm
Betätigungskraft	40 N
Anzugs- / Haltestrom	0,72 A / 0,21 A
Anschluss	1 m Anschlussleitung 3 x 1 mm ² (Sonderlängen auf Anfrage)
Schutzart	IP20
Umgebungstemperatur	0 °C bis +40 °C (Einsatz bei Temperaturen < 0 °C auf Anfrage)
Gebrauchslage	Magnetanker horizontal
Gewicht	6 kg

technical data:

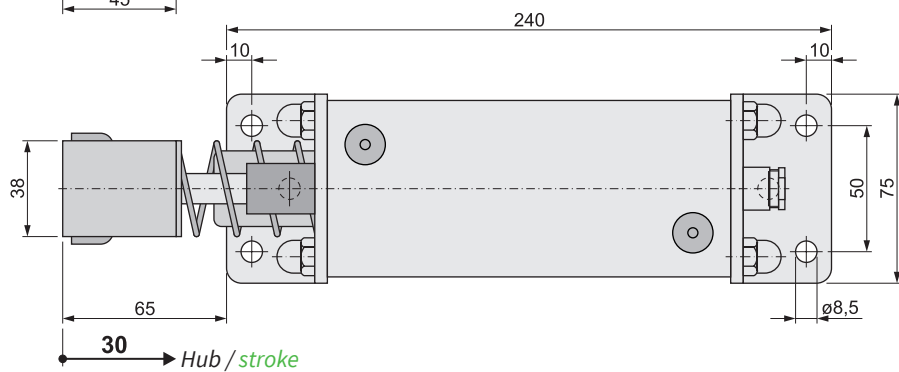
duty cycle	100 %
stroke	30 mm
actuation force	40 N
pull-in / holding current	0.72 A / 0.21 A
connection	1 m connection cable 3 x 1 mm ² (special lengths on request)
level of protection	IP20
ambient air temperature	0 °C up to +40 °C (application at temperatures < 0 °C on request)
customary position	magnet keeper horizontal
weight	6 kg

Geräteabmessungen / device dimensions:

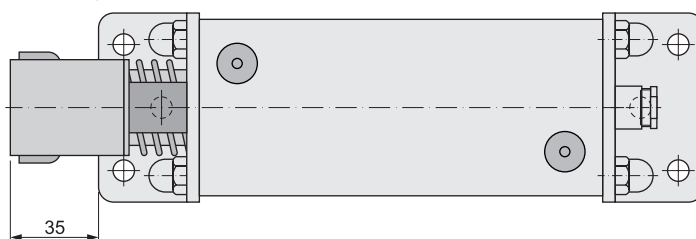


Befestigungsmaße
fixing dimensions

Riegelkurve abgefallen
(stromlos)
retiring cam dropped
(currentless)



Riegelkurve angezogen
(bestromt)
retiring cam retracted
(energised)



A3 1 m Anschlussleitung
1 m connection cable

C1 Montage auf dem Kabinendach
assembly on the car roof

C2 vertikale Position der Kurve ist einstellbar
vertical position of the cam is adjustable

M1 Elektromagnet
electromagnet

M2 Magnetanker, Gebrauchslage: horizontal
magnet keeper, customary position: horizontal